



gemeinsam stark für alle

STARTSEITE **VORSTAND** **STADTVERTEPETER** **ABGEORDNETE** **ARCHIV** **PROGRAMM**

Aus den Kommunalwahlen am 26. Mai 2013 ging die SPD als stärkste Kraft hervor, sie errang zehn der vierzehn Direktmandate und einen Stimmanteil von 30,6 Prozent. Unsere zehn Abgeordneten bilden die größte Einparteien-Fraktion in der 32-köpfigen Preetzer Stadtvertretung

Die Fraktion wird geleitet von *Kristian Klinck*, *Katy Hagelberg* und *Anke Johanßon*; in den Ausschüssen wird sie durch Bürgerliche Mitglieder ergänzt.

Stadtvertreter/-innen:

Dr. Kristian Klinck

Fraktionsvorsitzender
Haupt- und Finanzausschuss
Ausschuss für Bauplanung

geb. 1979, Politologe, Angestellter in Kiel. In Preetz aufgewachsen.
Mitglied der Preetzer Stadtvertretung seit 2008 mit dem Schwerpunkt Finanzen.



Am Krankenhaus 16
24211 Preetz

Tel.: **04342 7610870; 0172 7538414**

E-Mail: kristian_klinck@yahoo.de

Katy Hagelberg

Stellvertretende Fraktionsvorsitzende
Ausschuss für Kinder- und Jugendangelegenheiten,
Sport, Soziales und Gleichstellung (Vorsitzende)

geb. 1968, Dipl.-Pflegerin, Hebamme und Waldorfpädagogin; Mutter von zwei Töchtern im Alter von 20 und 16 Jahren.
Seit 2008 stellvertretende Fraktionsvorsitzende für die SPD; ab 2008 stellvertretende Ortsvereinsvorsitzende, 2013-2017 Vorsitzende.



Holstenweg 5B
24211 Preetz

Tel.: **04342 9009 722; 0152 5574 5345**

E-Mail: k.hagelberg@t-online.de

Anke Johanßon

Schriftführung Fraktionsvorstand
Haupt- und Finanzausschuss

geb. 1979, verheiratet, ein Sohn, Projektleiterin in einem IT-Unternehmen.
Mitglied der SPD seit 2005, Vorstandsmitglied in der Preetzer SPD seit 2011.



Haimkrogkoppel 32
24211 Preetz

E-Mail: anke@tjohansson.de

Mario Drews

Haupt- und Finanzausschuss
Ausschuss für Bauplanung

geb. 1977, verheiratet, vier Söhne.
Bachelor of Arts, Diplom-Jurist, Angestellter.



Wischkamp 15
24211 Preetz

Tel.: **0173 5772967**

E-Mail: mariodrews@web.de

Carl Henning Höpcke

Ausschuss für Wirtschafts-, Tourismus- und Kulturangelegenheiten
Ausschuss für Umweltfragen

geb. 1970, verheiratet, 2 Töchter. Pädagogischer Angestellter in der Berufsvorbereitung Jugendlicher.
SPD-Mitglied seit 2003, seit 2006 im Preetzer Vorstand; Stadtvertreter seit 2008.



Ellhornshörn 39
24211 Preetz

Tel.: **04342 858584**

E-Mail: henninghoepcke@gmx.de

Thomas Janßen

Ausschuss für Hoch- und Tiefbau

geb. 1961, verheiratet, 2 Söhne.
Bauingenieur; von 2008-2013 als Bürgerliches Mitglied stellv. Vorsitzender des Ausschusses für Hoch- und Tiefbau.



Buchenweg 9
24211 Preetz

Tel.: **04342 799424**

E-Mail: dglombikjanssen@aol.com

Norbert Maroses

Erster Stellvertretender Bürgervorsteher
Ausschuss für Hoch- und Tiefbau (Vorsitzender)

geb. 1961, Lebensgefährtin Katy Hagelberg; in unserem Haushalt leben ihre Töchter Sue und Lee.
Landesbeamter bei der Landesfinanzverwaltung in Oldenburg/Holstein.
Eintritt in die SPD 1980; Vorsitzender der Preetzer SPD von 1993-2011; stellv. SPD-Kreisvorsitzender seit 2007.
Stadtvertreter seit 1992; von 2008-2013 Vorsitzender des Ausschusses für Kinder und Jugendangelegenheiten, Sport, Soziales und Gleichstellung.
Mitglied des Kreistages seit 1998; Vorsitzender des Ausschusses für Gesundheit, Gleichstellung und Soziales von 2000-2013.
2. stellv. Landrat von 2008-2013.



Ellhornshörn 6
24211 Preetz

Tel.: **04342 86110**

E-Mail: Maroses@t-online.de

Irene Petersen

Ausschuss für Hoch- und Tiefbau
Ausschuss für Wirtschafts-, Tourismus- und Kulturangelegenheiten

geb. 1950, ein Sohn, Rentnerin.
Seit 1998 in der Stadtvertretung im Ausschuss für Hoch- und Tiefbau, der auch für die Feuerwehr zuständig ist.



Drosselweg 4
24211 Preetz

Tel.: **04342 2221**

E-Mail: irene-petersen@t-online.de

Andr   Rehder

Ausschuss f  r Kinder- und Jugendangelegenheiten,
Sport, Soziales und Gleichstellung

geb. 1977, ledig, keine Kinder.
Angestellter, Vorstandsmitglied der SPD in Preetz.



Lohm  hlenweg 71a
24211 Preetz

Tel.: **04342 787925**

E-Mail: andre.rehder@gmx.de

Manfred Schiller

Zweiter Stellvertretender B  rgermeister

geb. 1942, verh., 1 Sohn, seit 1944 in Preetz wohnhaft.
Diplom-Verwaltungswirt, Schiedsmann der Stadt Preetz.
Seit 2005 f  r die SPD in der Kommunalpolitik aktiv, u.a. Bauplanung, Wirtschaft und Tourismus und Sport; Stadtvertreter seit 2008.



Gorch-Fock-Str. 13
24211 Preetz

Tel.: **04342 2546**

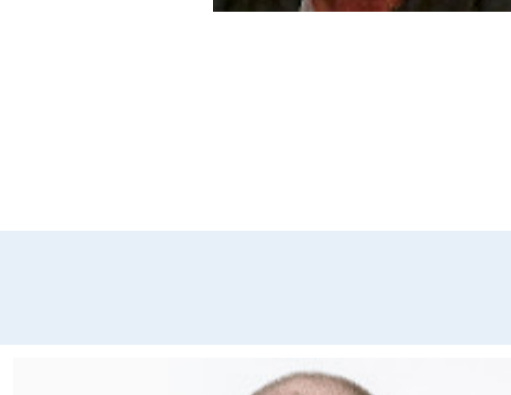
E-Mail: mschillersh@aol.com

B  rgerliche Mitglieder:

J  rg B  hr

Ausschuss f  r Bauplanung

geb. 1966 in Preetz, Hochbautechniker, Mitglied im Ausschuss f  r Bauplanung seit 2013.



Nettelseer Str. 23B
24211 Preetz

Wolfgang Schneider

Ausschuss f  r Umweltfragen

66 Jahre, Elektro-Ingenieur im Ruhestand, Stadtvertreter von 1994 bis 2003, Mitglied im Umweltausschuss seit 2014.



Carl-Friedrich-Gau  -Str. 11
24211 Preetz

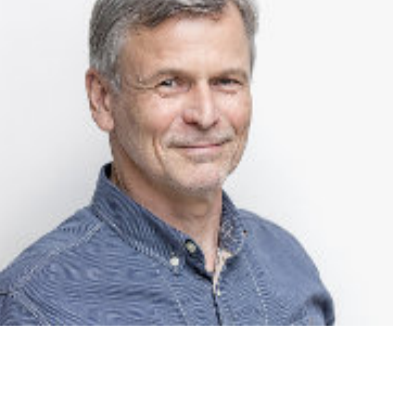
Tel.: **0175 2808 939**

e-Mail: wolfgang-s@t-online.de

Eberhard Stahl

Ausschuss f  r Kinder- und Jugendangelegenheiten,
Sport, Soziales und Gleichstellung
Ausschuss f  r Wirtschafts-, Tourismus- und Kulturangelegenheiten

geb. 1949, verheiratet, zwei Kinder, Verwaltungs-Angestellter im Ruhestand, Neub  rger in Preetz seit September 2012.
Mitgliedschaft in der SPD seit 27 Jahren.



L  ptiner Stra  e 41a
24211 Preetz

Tel.: **04342 7880570**

E-Mail: ductus@t-online.de

Bis M  rz 2014 vertrat uns **Birgit B  ttger** als B  rgerliches Mitglied im Ausschuss f  r Umweltfragen

Bis Juni 2014 vertrat uns **Torsten Johan  on** als B  rgerliches Mitglied im Ausschuss f  r Wirtschafts-, Tourismus- und Kulturangelegenheiten

Zur Fraktion 2008-2013

AUS STADTVERRETUNG UND DEN AUSSCH  SSEN

SPD Stadtvertretung
SPD Kinder, Jugend, Soziales, Sport
SPD Haupt- und Finanzausschuss
SPD Bauplanung
SPD Hoch- und Tiefbau

LINKS

facebook.com/spd.preetz
SPD Kreisverband Pl  n
SPD Landesverband SH
SPD Bundespartei
 Landtagsabgeordnete
 Europaabgeordnete
 Stadt Preetz



F  R SIE IN DER STADTVERRETUNG:

Stadt Preetz

NORBERT MAROSES

Stadt Preetz

DR. KRISTIAN KLINCK

Stadt Preetz

KATY HAGELBERG

Stadt Preetz

ANKE JOHANSSON

Stadt Preetz

MARIO DREWS

Stadt Preetz

CARL HENNING H  PCKE

Stadt Preetz

THOMAS JANSSEN

Stadt Preetz

IRENE PETERSEN

Stadt Preetz

ANDR   REHDER

Stadt Preetz

MANFRED SCHILLER

F  R SIE IM KREISTAG:

Kreis Pl  n

NORBERT MAROSES

(Preetz-Nord)

Kreis Pl  n

MATTHIAS NAUMANN

(Preetz-Mitte)

Kreis Pl  n

ANDR   REHDER

(Preetz-S  d)

F  R SIE IM LANDTAG:



Kreis Pl  n

MATTHIAS NAUMANN

(Preetz-Mitte)

Kreis Pl  n

ANDR   REHDER

(Preetz-S  d)

F  R SIE IM EUROP  ISCHEN PARLAMENT:



Kreis Pl  n

MATTHIAS NAUMANN

(Preetz-Mitte)

Kreis Pl  n

ANDR   REHDER

(Preetz-S  d)

F  R SIE IM EUROP  ISCHEN PARLAMENT:



Kreis Pl  n

MATTHIAS NAUMANN

(Preetz-Mitte)

Kreis Pl  n

ANDR   REHDER

(Preetz-S  d)

Jus in der SPD

